

Die Themen dieser Ausgabe:

- >>> Neuentwicklung: dB-110 – das Kraftpaket für anspruchsvolle Ohren.
- >>> Für Sie unterwegs: Acousticon auf den EUHA-Landestagungen 2019.
- >>> Kurz gemeldet: Neuigkeiten aus Reinheim.
- >>> ACAM Praxis: Personalisiere deine ACAM mit dem Konfigurator-Tool.
- >>> OMA-Software: Moderne audiologische Hörtests.

Neuentwicklung: dB-110 – das Kraftpaket für anspruchsvolle Ohren.

Auf vielfachen Kundenwunsch haben wir mit acousticon dB-110 eine zweite Lautsprecher-Serie mit neuem Design und Leistungsniveau entwickelt.



Starke Leistung – auch für größte Hörverluste.

Endlich ist er fertig: Unser neuester Zuwachs im Bereich High-End-Lautsprecher für die Hörakustik. Mit unserem Lautsprecher dB-110 erreichen Sie eine imposante Klangperformance in Ihrem Anpass-Studio. Beeindrucken Sie ihre Kunden mit Technik auf höchstem Niveau. Sowohl optisch – als auch akustisch.

In Zeiten zunehmenden Konkurrenzdrucks durch große Ketten ist es gerade für kleinere Betriebe wichtig, Kompetenz zu zeigen und sich im Markt durch qualitativ hochwertige Anpassarbeit zu positionieren. Die Lautsprecherserie dB-110 unterstreicht Ihre fachliche Reputation und zeigt Ihrem Kunden, dass er bei Ihnen gut aufgehoben ist. Im Vergleich zur dB-99 Serie weisen die dB-110 Lautsprecher einen höheren Maximalpegel auf. Somit können sie auch bei der Versorgung größter Hörverluste zuverlässig und verzerrungsfrei eingesetzt werden.

Beim Design haben wir wie gewohnt auf hohe Kompatibilität zu allen unseren Produkten geachtet. So passen die dB-110 in die gleichen Wandhalterungen wie unsere runden Modul-Lautsprecher dB-99. Und durch das smarte Design im eckigen, aber zur Rückseite hin spitz zulaufenden Gehäuse, sind sie auch ebenso leicht dreh- und ausrichtbar. Natürlich ist die neue Lautsprecherserie für den Betrieb mit ACAM und PSF perfekt geeignet, aber auch mit anderen Messanlagen oder HiFi-Verstärkern kompatibel. Einer Aufrüstung Ihres Hörstudios steht also nichts mehr im Wege.



Die können sich sehen und hören lassen: Mit ihrem ebenso smarten wie funktionalen Design und überzeugender Leistungskraft bereichern die High-End-Lautsprecher dB-110 von Acousticon jedes Anpass-Studio. Auch ein Blick hinter die Abdeckung (Abb. rechts) verrät: Hier wurden ausschließlich hochwertige Komponenten in sorgfältiger Verarbeitung verbaut.

Unsere neuen Lautsprecher sind serienmäßig in schwarz, auf Anfrage auch in anderen RAL-Farben erhältlich.

Sichern Sie sich jetzt Ihr dB-110-Kraftpaket zum günstigen Einstiegspreis von netto € 455,-/Stück unter +49 (0)6162 / 9324-0 oder heidi.moss@acousticon.de. ■

Für Sie unterwegs: Acousticon auf den Landestagungen 2019.

Im Mai finden die alljährlichen EUHA-Fachseminare und -Landestagungen statt. Wie gewohnt wird auch wieder ein Team von Acousticon vertreten sein und Sie über die neuesten Entwicklungen bei Acousticon und die aktuellen Trends und Neuigkeiten der Hörakustikbranche informieren.



Eine interessante Bandbreite spannender Themen.

Ab dem 3. Mai starten die EUHA-Fachseminare und -Landestagungen in Köln, Lübeck, Nürnberg und Dresden. Präsentiert werden Themen, „die dem aktuellen Stand der Technik entsprechen, die tägliche Arbeit des Hörakustikers weiter optimieren und somit für einen hohen fachlichen Anspruch unerlässlich sind“, so die Mitteilung der EUHA. Ein Motto, das auch unsere Acousticon-Referenten gerne aufgegriffen und in drei spannenden Beiträgen aufbereitet haben:

1. Über Störlärm und Wohlklang im Anpassraum

Referenten: Harald Bonsel, Matthias Parr

In diesem Vortrag informieren wir Sie über die Einflüsse des Raumes auf die Qualität der audiologischen Messungen im Hörstudio.

Durch Reflexionen an baulichen Strukturen (Decke, Wände) sowie Objekten im Raum entsteht einerseits Nachhall und zum anderen stehende Wellen. Das führt zu lokal eng begrenzten und schwer vorhersagbaren Beeinflussungen der akustischen Gegebenheiten am Messpunkt. Bei einer Beschallung über Lautsprecher (z. B. Sprachtests, In-Situ-Messungen) verlieren die Messergebnisse folglich an Aussagekraft je schlechter die akustischen Umgebungsbedingungen sind.

Unser Vortrag klärt Sie über die typischen Probleme beim Design von Anpassräumen auf und liefert konkrete Empfehlungen – sowohl für die baulichen Maßnahmen als auch für die Wahl der technischen Ausstattung. Dabei werden wir auch grundlegende raumakustische Parameter definieren und die gesetzlichen Anforderungen für Anpassräume vorstellen.

2. Hochtonganpassung und Einsteigerhörverluste in der täglichen Praxis

Referent: Mike Gerl

Zwei Kundengruppen, die in der täglichen Praxis der Anpassungen eine besondere Herausforderung darstellen. Bei der Hochtongversorgung spielt die Otoplastik, aber auch der richtige Umgang mit den Herstellervorberechnungen eine besondere Rolle. Bei der Gruppe der Einsteigerhörverluste ist die richtige Ansprache, die Kundenmotivation sowie die Zielvorstellung des Kunden von besonderer Bedeutung. Im Einzelnen wird während des Seminars auf folgende Inhalte eingegangen:

- » Diagnostik und Physiologie von „Dead Regions“ und die Umsetzung bei der Hörsystemprogrammierung
- » Programmierung und messtechnische Untersuchung von Frequenzverschiebungsverfahren
- » Akustische Ankopplung und Auswahl der richtigen Otoplastik
- » Kundenmotivation zur Trageakzeptanz der daraus resultierenden Hörsystemeinstellungen

3. Tipps und Tricks bei der Hörgeräte-Anpassung

Referent: Matthias Parr

In diesem Beitrag werden wir die gängigen, meist herstellerbezogenen Vorberechnungen hinterfragen und in einer gemeinsamen Diskussion die Auswirkungen verschiedener Anpassphilosophien besprechen. Mittels verschiedener In-Situ-Messungen werden wir Ihnen veranschaulichen, welche Auswirkungen diverse Parameter der Herstellersoftware haben. In diesem Zusammenhang wollen wir vor allem die „Ohranbindung“ – also diejenigen Parameter, die sich auf Otoplastik, Restvolumen und Bohrungen beziehen, untersuchen.

Mit Hilfe verschiedener Otoplastikformen wird während einer Live-Demonstration mittels In-Situ-Messung veranschaulicht, welche (akustischen) Auswirkungen die verschiedenen Ankopplungen haben. Abgerundet wird das Seminar durch praktische Tipps, die Sie in der täglichen Praxis leicht anwenden können, um die verschiedenen Anforderungen zu erfüllen.

Seien Sie bei einem der Workshops oder den Vorträgen dabei und nutzen Sie die Gelegenheit sich mit den Dozenten auszutauschen. Wir freuen uns auf Ihr Kommen!

Hinweis:

Die genauen Termine und Veranstaltungsorte standen zu Redaktionsschluss unseres Newsletters noch nicht fest. Bitte informieren Sie sich zu gegebener Zeit direkt über [»www.euha.org](http://www.euha.org). Sobald alle Termine feststehen, informieren wir Sie zudem auf unserer Homepage unter [»Aktuelles](#). ■

Kurz gemeldet: Neuigkeiten aus Reinheim.

Wer? Was? Wann? Informieren Sie sich über die „breaking news“ aus unserem Hause.

Die Themen heute:

[>>> Acousticon-Schulungstermine 2019](#)

[>>> Neu in unserem Team – Frau Elke Weicker](#)

[>>> Umstellung des EarBox-Lizenzmodells](#)



Aalen, Hamm und Hamburg: Die neuen Acousticon-Schulungstermine 2019.

Nach den überwiegend positiven Erfahrungen und Rückmeldungen aus 2018 haben wir uns dazu entschlossen, auch dieses Jahr wieder an verschiedenen Standorten in Deutschland Fortbildungen anzubieten.

Ein ganz besonderes Highlight wird dabei unsere Schulung „Einstellungssache!? Zeitgemäße Hörsystemanpassung und hörgerichtete Kommunikation.“

mit Gastreferentin Claudia Dreher sowie unserem Messtechnik-Experten Matthias Parr sein.

Für die November-Schulung haben wir eine herausragende Location für Sie reserviert: Das Ameron Hotel Hamburg im Herzen des Weltkulturerbes Speicherstadt! Die Schulung ist ganz bewusst auf einen Freitag terminiert, so dass Sie im Anschluss an die Teilnahme ein Sightseeing-Wochenende in einer der wohl schönsten Städte Deutschlands anhängen können.



Melden Sie sich also schnell an, die Teilnehmerzahlen sind begrenzt!

Die aktuell feststehenden Termine sind:

26.06.2019: Innovationszentrum an der Hochschule Aalen, 73430 Aalen

29.08.2019: Berufsförderungswerk Hamm, 59063 Hamm

08.11.2019: Ameron Hotel Hamburg Speicherstadt, 20457 Hamburg

Weitere Schulungen sind in Planung.

Mehr Informationen zu den aktuellen Schulungen sowie Möglichkeiten zur Online-Anmeldung finden Sie auf unserer Homepage unter:

[»1-Tages-Schulungen](#)

[»Aktuelles](#)

[»Online-Schulungsanmeldung](#)

Übrigens: Wir bieten auch individuelle Schulungen bei Ihnen vor Ort an. Nennen Sie uns einfach Ihren Themenwunsch und holen Sie sich ein unverbindliches Angebot ein.

Frau Elke Weicker – unsere neue Mitarbeiterin im Verwaltungsbüro.

Seit 1.1.2019 haben wir in der Acousticon-Familie ein neues Mitglied. Frau Elke Weicker ist als Nachfolgerin von Frau Ebert im Verwaltungsbüro an der Seite von Frau Moss tätig. Unsere neue Mitarbeiterin wird Ihnen am Telefon für Fragen, Wünsche und Anregungen gerne zur Verfügung stehen. Zu ihrem Aufgabengebiet gehört neben der Kundenbetreuung auch der Versand und die Kreditorenbuchhaltung.

Wir freuen uns sehr mit Frau Weicker eine tatkräftige und kompetente Nachfolge von Frau Ebert gewonnen zu haben. Frau Ebert wünschen wir in ihrem wohlverdienten Ruhestand alles Gute und bedanken uns von Herzen für die vielen gemeinsamen Jahre bei Acousticon.



Neu im Team: Elke Weicker,
Ihre Ansprechpartnerin für
Kundenbetreuung, Versand
und Kreditorenbuchhaltung.

Sie erreichen Ihre neue Ansprechpartnerin Elke Weicker unter der Zentralnummer +49 (0)6162 / 9324-0 oder per Mail unter elke.weicker@acousticon.de.

Das neue, preisgünstige Lizenzmodell für unsere mobile Hörstation EarBox.

Ab sofort werden wir das Lizenz- und Preismodell unserer mobilen Hörstation EarBox umstellen. In Zukunft wird es für Sie möglich sein, ganz gezielt einzelne Module des Funktionsumfangs der EarBox zu kaufen und nicht benötigte Module wegzulassen.

Die Grundkonfiguration der EarBox umfasst in Zukunft nur noch das Modul „Gehörschutzcheck“ zum Nettopreis von € 795,-. Jede weitere Modullizenz („Schnellhörtest“, „Lautstärketest im Kopfhörer“, „Lautstärketest im Ohrhörer“ oder „Hörverlustsimulation“) kostet € 295,- netto. Auch der bewährte Transportkoffer sowie der WLAN-Drucker sind als optionales Zubehör natürlich weiterhin bei uns erhältlich.

Ab sofort bieten wir Ihnen die fünf Module unserer mobilen Hörstation EarBox in Form kostengünstiger Einzellizenzen an.



Bei Fragen zur EarBox sprechen Sie uns an oder informieren Sie sich unter:
[»Acousticon/Produkte/EarBox.](#) ■

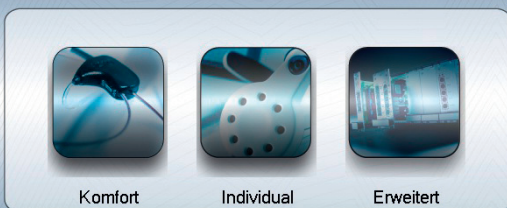
ACAM Praxis: Personalisiere deine ACAM mit dem Konfigurator-Tool.

Wussten Sie, dass Sie Ihre ACAM personalisieren und so auf Ihren betrieblichen Arbeitsablauf optimieren können? Besonders einfach geht das mit dem ACAM 5 Konfigurator.



Nur ein paar Klicks zu Ihren persönlichen Einstellungen.

ACAM 5 ist ein umfangreiches Werkzeug mit einer Vielzahl an Funktionen, Mess- und Einstelloptionen. Entsprechende Konfigurationsmöglichkeiten sorgen dafür, dass dabei der Überblick nicht verloren geht und ACAM optimal auf die eigenen Bedürfnisse und betrieblichen Arbeitsabläufe angepasst werden kann – selbstverständlich auch mit mehreren Profilen beispielsweise für unterschiedliche Aufgaben oder einzelne Mitarbeiter.



Komfort

Individual

Erweitert

Starting ACAM@ 5...

Bereits beim Start der Software bietet Ihnen ACAM 5 eine komfortable Profilauswahl an.

Zum gezielten Personalisieren Ihres Messtechniksystems stehen Ihnen gleich mehrere Wege zur Verfügung.

1. Standardisierte Profilauswahl beim Starten der ACAM

Bereits beim Start Ihrer ACAM werden Ihnen drei Standardprofile zur Auswahl gestellt: Individual, Komfort und Erweitert. Diese drei Benutzerprofile sind von uns voreingestellt und bei jedem Neugerät bei Auslieferung als Standard verfügbar.

>>>

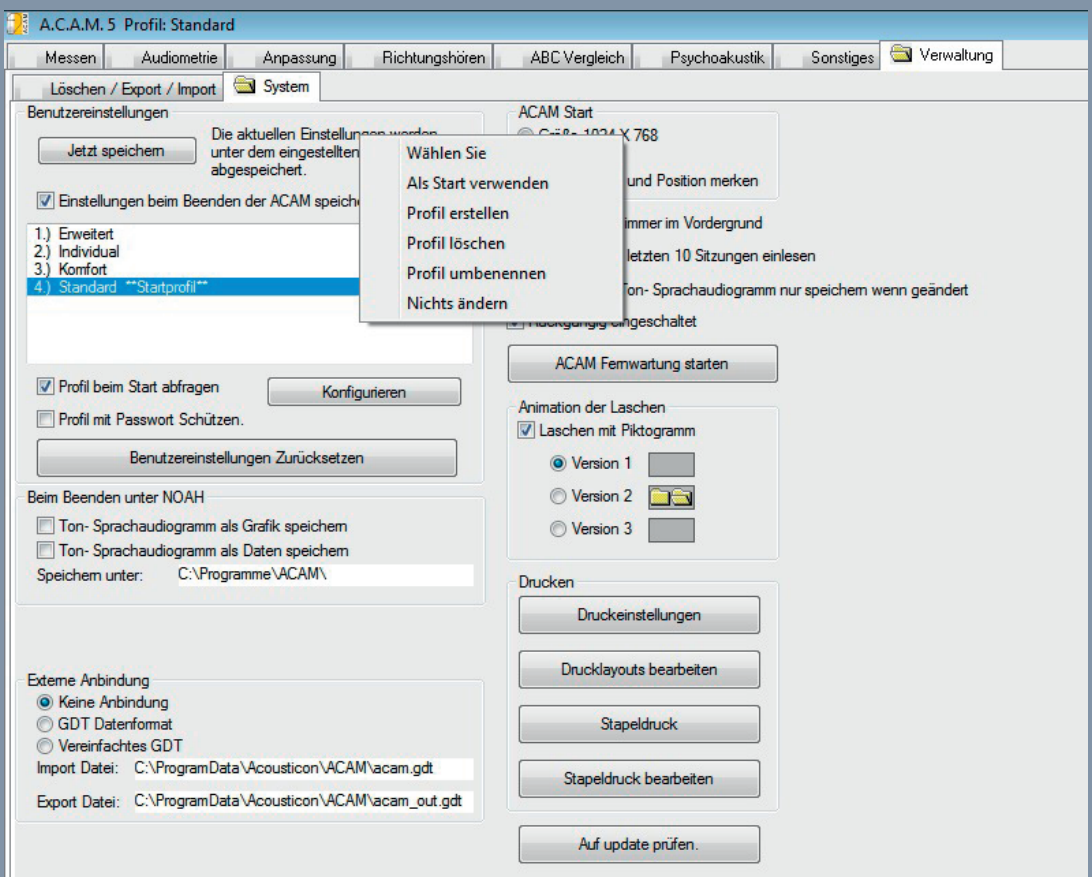
Beachten Sie bitte, dass die Standardprofile bei jedem Software-Update von uns überschrieben werden. Speichern Sie Änderungen daher immer unter einem neuen Profilnamen ab (weiterlesen unter 2. Individuelle Profileinstellungen).

Das von Ihnen bevorzugte Format kann als persönliches Startprofil gespeichert oder durch ein personalisiertes Startprofil ersetzt werden. Wie das geht, erfahren Sie im nächsten Absatz.

2. Individuelle Profileinstellungen und -verwaltung

Zusätzlich haben Sie die Möglichkeit, Ihre ganz persönlichen ACAM Profile zu erstellen und genau die Einstellungen und Messkonfigurationen zu speichern, mit denen Sie am häufigsten arbeiten bzw. die Ihre Arbeitsabläufe am besten unterstützen.

Diese individuellen Konfigurationen können Sie direkt in der ACAM Software unter der Lasche „Verwaltung » System“ durch Doppelklicken in das Profilauswahldiagramm erstellen, löschen und umbenennen. Dabei können Sie einzelne Profile auch mit einem Passwort schützen oder ein Standardstartprofil definieren, welches immer beim Start geladen wird.



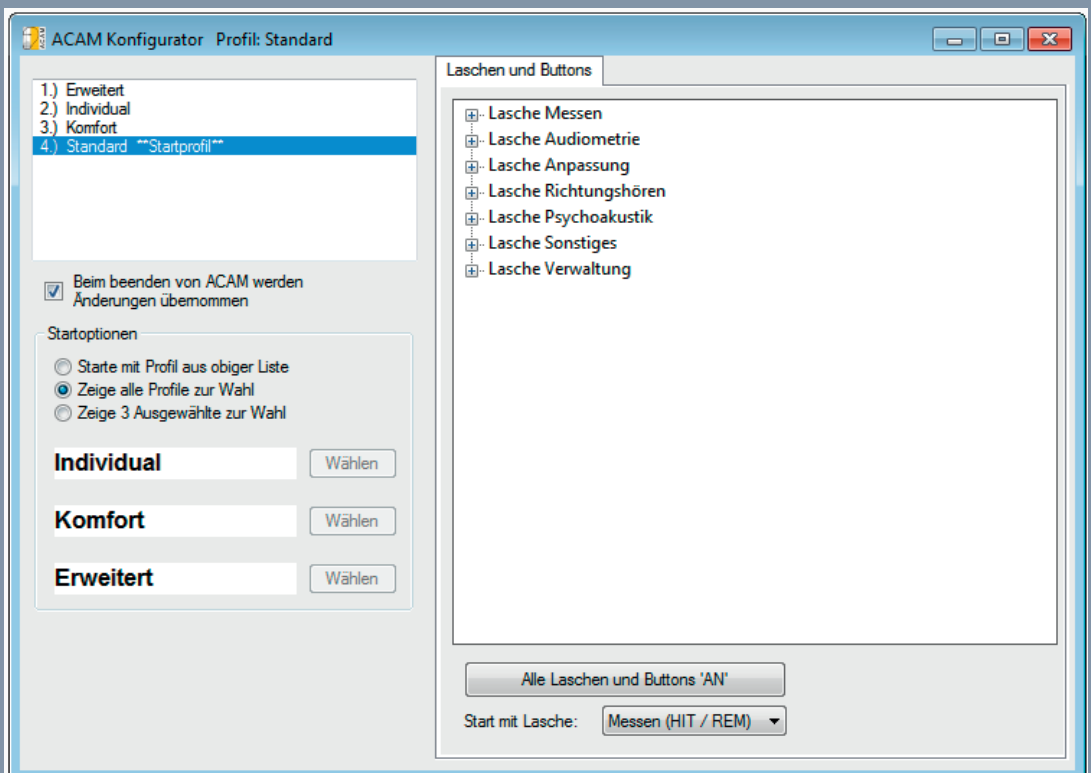
Im Profilauswahldiagramm können Sie auch individuelle Einstellungen und Messkonfigurationen speichern und verwalten.

3. Profileinstellung über das ACAM Konfigurator-Tool

Eine weitere, für viele ACAM Anwender noch eher unbekanntes Möglichkeit der Personalisierung, ist der Weg über das Zusatztool „ACAM Konfigurator“.

Zu finden ist das praktische Tool im ACAM 5 Installationsverzeichnis unter (C:\...\Programme\ACAM\ACAM_Konfigurator.exe).

Nach dem Start des Konfigurators sehen Sie auf der linken Seite eine Liste aller bisher gespeicherten Profile. Nachdem Sie ein Profil ausgewählt haben, können



Über den ACAM Konfigurator lassen sich eigene Profile erstellen sowie einzelne Messungen und sogar ganze Laschen in der Software für jedes Profil individuell ein- oder ausblenden.

Sie auf der rechten Seite die einzelnen Laschen der Software nach Bedarf konfigurieren. Durch einen Klick auf das „+“ können Sie alle in der jeweiligen Lasche verfügbaren Messungen anzeigen und einzeln ein- oder ausblenden.

Die Profilerstellung mit dem Konfigurator ist leicht zu bewerkstelligen und bietet viele Vorteile:

- » Es ist möglich, für unterschiedliche Arbeiten unterschiedliche Profile anzulegen und beispielsweise Funktionen, die für Sie nicht von Interesse sind, in diesen Profilen auszuschalten.
- » Indem Sie einzelne, nicht genutzte Messungen ausblenden, erhalten Sie eine übersichtlichere und aufgeräumte Software-Oberfläche.
- » Über das Auswahlmeneü („Start mit Lasche:“) im unteren Teil des Konfigurators können Sie zudem eine Lasche auswählen, die dann beim Start Ihrer ACAM Software automatisch als Startbildschirm angezeigt wird.
- » Auch die Profilabfrage beim Start der Software, können Sie über dieses Tool individuell konfigurieren und somit voreinstellen, ob und welche Profile beim Start überhaupt zur Auswahl angeboten werden sollen.

Weitere Einzelheiten zu allen Konfigurationsoptionen finden Sie im Hilfetext Ihrer ACAM Software bzw. im »**ACAM Online-Handbuch**. Oder rufen Sie bei uns an: Unter +49 (0)6162 / 9324-45 hilft Ihnen unsere Support-Hotline gerne bei der Konfiguration ihres Mess-Systems. ■



OMA-Software: Keine alte Verwandte, sondern moderne audilogische Hörtests.

Die OMA-Bediensoftware, entwickelt von der HörTech g GmbH in Oldenburg, wurde im vergangenen Jahr von uns in der ACAM-Software implementiert. Das bedeutet für Sie eine bequeme Anbindung der Messungen an Ihre Kundendatenbank und ein komfortables Starten der OMA direkt aus Ihrer ACAM-Software heraus.



Modern, innovativ und Hand in Hand mit ACAM – die Oldenburger Messprogramme.

Die Oldenburger Messprogramme (OMA) beinhalten zahlreiche, innovative Sprachtests. Darunter der schon längere Zeit etablierte Göttinger Satztest, der sehr populäre Oldenburger Satztest sowie verschiedene Reimtests für Erwachsene und Kinder. Die Messprogram-

me ermöglichen es Hörakustikern und Audiologen, adaptive Sprachtests zur Messung der Sprachverständlichkeitsschwelle schnell und bequem mit ACAM nutzen zu können. Adaptiv bedeutet hierbei, dass die Software anhand der vorher gegebenen Patientenantwort den Pegel des nächsten Signals automatisch berechnet und einstellt.

Ein kleiner Überblick über einige Features der OMA-Software:

Oldenburger Satztest (OLSA)

- » Wiederholbare Sprachaudiometrie mit ganzen Sätzen
- » Adaptive Messung der Sprachverständlichkeitsschwelle
- » Hohe Messgenauigkeit beim Vergleich verschiedener Hörsystemeinstellungen
- » Messung mit CI-Trägern möglich
- » Messung im Störgeräusch oder in Ruhe

Göttinger Satztest (GÖSA)

- » Sprachaudiometrie mit Alltagssätzen
- » Messung im Störgeräusch oder in Ruhe
- » Hohe Messgenauigkeit beim Vergleich verschiedener Hörsystemeinstellungen
- » Adaptive Messung der Sprachverständlichkeitsschwelle

Oldenburger Kindersatztest (OLKISA)

- » Breites Anwendungsfeld
- » Adaptive Messung der Sprachverständlichkeitsschwelle bei Kindern, CI-Trägern und Erwachsenen mit verringerter Wortmerkspanne
- » Sprachaudiometrie mit Sätzen für Kinder ab vier Jahren
- » Messung im Störgeräusch oder in Ruhe



Oldenburger Kinder-Reimtest (OLKI)

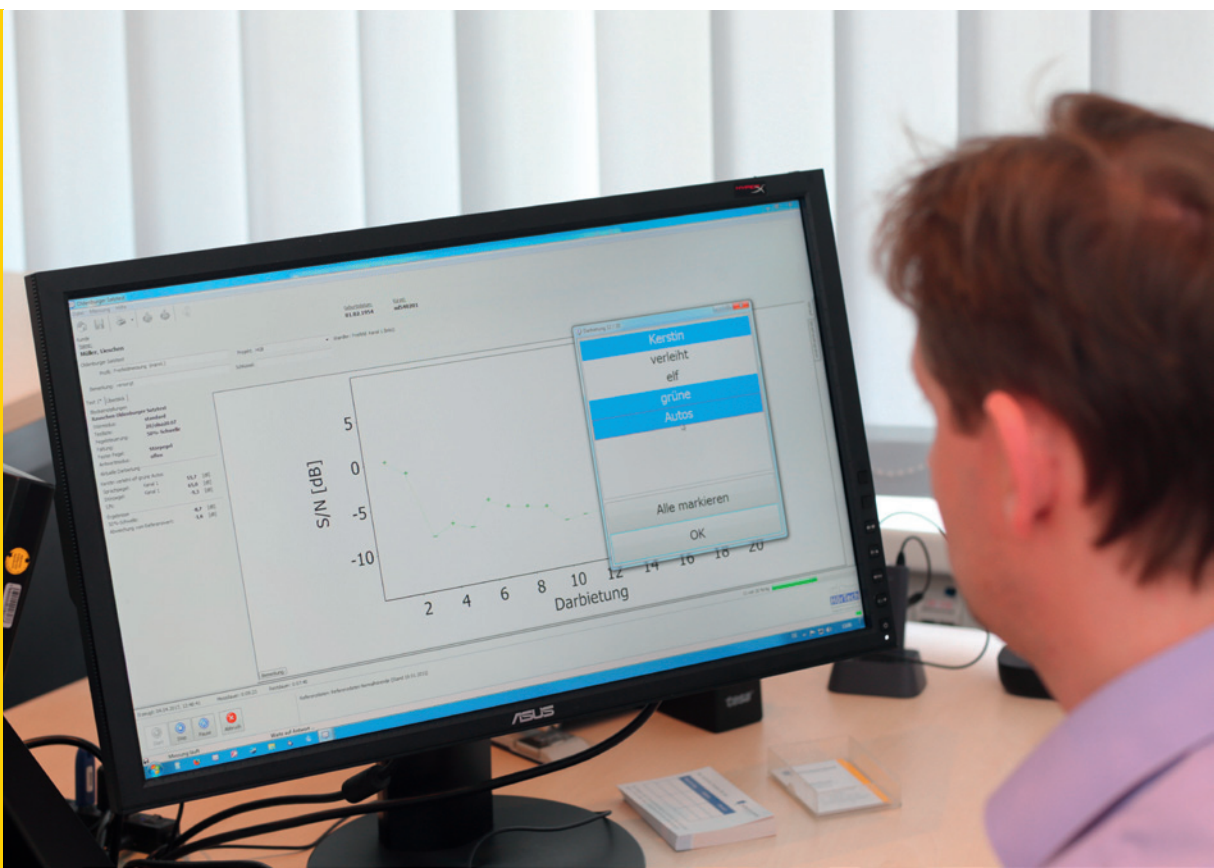
- » Kindgerechte Sprachaudiometrie mit Wörtern und Bildern
- » Messung der Sprachverständlichkeitsschwelle mit Kindern im Grundschulalter
- » Messung in Ruhe

Satztests (Matrixtest)

- » in 16 Sprachen – u. a. in Englisch, Spanisch, Türkisch, Französisch, Arabisch und Russisch

Arbeiten mit OMA und ACAM – so einfach geht's:

Das ACAM Audiometer-Modul verfügt bereits über alle Hardware-Voraussetzungen, die Sie für die Arbeit mit den Oldenburger Messprogrammen benötigen. Das Lizenz-



modell der Software ist von HörTech modular gestaltet: Sie benötigen eine gültige Lizenz für das Basisprogramm OMA und je eine Einzellizenz pro gewünschten Sprachtest. Sämtliche OMA-Lizenzen können Sie direkt über Acousticon beziehen.

Haben wir Sie neugierig gemacht? Dann sprechen Sie uns an: Wir beraten Sie gerne näher zu diesem Thema und unterbreiten Ihnen ein unverbindliches Angebot.

Tel.: +49 (0)6162 / 9324-0

E-Mail: heidi.moss@acousticon.de.



Bei spezifischen Fragen zur OMA-Software oder zu audiologischen Themen können Sie sich auch direkt an HörTech wenden (Tel.: +49 441-217 22 00 oder per Mail an info@hoertech.de). ■

Ihre Meinung zählt

Gerne dürfen Sie als Leser/in aktiv an der Gestaltung der Newsletter-Inhalte mitwirken. Senden Sie uns einfach eine Mail an newsletter@acousticon.de und teilen Sie uns Ihr Feedback, Ihre Anregungen und Wunscht Themen mit. Wir freuen uns auf ihre spannenden Einsendungen!

Mit den besten Grüßen aus Reinheim

Harald und Christopher Bonsel sowie das gesamte Acousticon-Team

Impressum

Acousticon Hörsysteme GmbH
Hirschbachstraße 48
D-64354 Reinheim
Telefon +49 (0)6162 / 9324-0
Fax +49 (0)6162 / 9324-49

Geschäftsführer: Harald Bonsel
Registergericht Darmstadt HRB Nr. 3371
Ust-Ident-Nummer: DE 111612260

Kontakt

www.acousticon.de